

FOKUS DIGITALE RÖNTGEN



EICKEMEYER® HIRAY PLUS RÖNTGENGERÄT

Das EICKEMEYER® HiRay PLUS muss nichts mehr beweisen:

Mit über 1'500 Installationen ist es eines der meistverkauften, portablen Röntgengeräte im Veterinärbereich. Für manche ist dabei die Tatsache, dass der Grossteil dieser 1'500 Geräte seinen zuverlässigen, täglichen Dienst in einer Kleintierpraxis verrichtet, immer noch überraschend. Aber gerade dort liefern die robusten Geräte in Verbindung mit modernen Röntgenpanels wie dem DigiVet DR hervorragende Ergebnisse und stellen somit eine nicht nur zukunftsichere, sondern auch preislich äusserst attraktive Alternative zu grossen, stationären Röntgengeräten dar.

Das besondere Kennzeichen des HiRay PLUS ist ein leistungsstarker HF-Inverter mit 2 kW und einer maximalen Röhrenspannung von 100 kV. Zudem besteht das System durch sein äusserst geringes Gewicht, seine kompakten Abmessungen sowie durch das integrierte Lichtvisier mit Fadenzentrum und zwei Zentrierlaserdioden zur Distanzmessung.

Art. Nr.: 701115



Highlights

- **Über 1'500 Installationen im Veterinärbereich**
- **Bewiesene Zuverlässigkeit**
- **Leistungsstarker 2 kW HF-Inverter**

EICKEMEYER® HIRAY 5 RÖNTGENGERÄT

Darf es etwas mehr sein?

Sollten Sie mehr Leistung benötigen, da es unter Ihren Patienten auch sehr grosse Hunde gibt, dann ist der „grosse Bruder“ des HiRay PLUS die richtige Wahl für Sie: Das HiRay 5 besitzt eine Röhrenspannung von starken 120 kV und die maximale Ausgangsleistung beträgt satte 5 kW. Der damit verbundene, grössere mA-Bereich ermöglicht kürzere Belichtungszeiten. Dies ist ideal für die Abbildung von Bereichen mit schneller Bewegung, wie z.B. Thoraxaufnahmen beim grossen Hund.

Der integrierte Kollimator mit Fadenkreuz und zwei Laserpointern ermöglicht ein leichtes und schnelles Erfassen jeder radiografischen Position. Dadurch wird eine korrekte Fokusposition exakt und sehr leicht ermittelt. Mithilfe der automatischen mAs-Kontrolltechnik wird der auf dem Bedienfeld gewählte tatsächliche kV-Wert stets aufrechterhalten, sodass das erwartete stabile Ergebnis auch dann erreicht wird, wenn die Netzspannung durch hohe Impedanz abgesenkt ist.

Art. Nr.: 701105



Highlights

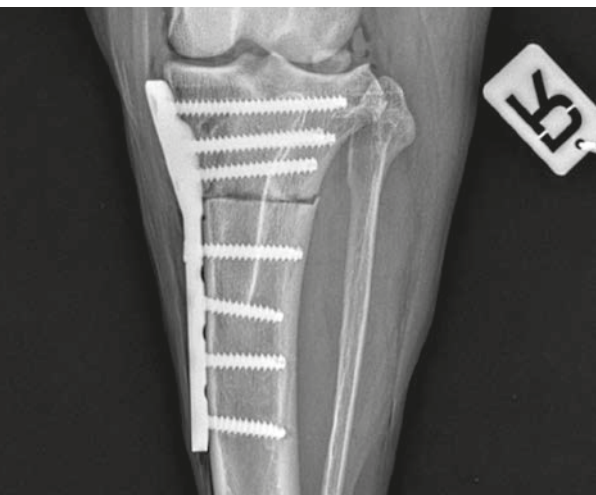
- **Sehr leistungsstarker 5 kW HF-Inverter**
- **Organautomatik mit 168 Speicherplätzen**
- **Robust und zuverlässig**

EICKEMEYER® HIRAY RÖNTGENSTATIV

Sicher und komfortabel röntgen

Das EICKEMEYER® HiRay Röntgenstativ ist die komfortabelste Lösung, ein portables Röntgengerät mit einem DR-Röntgenpanel oder CR-Kassetten in der Kleintierpraxis zu nutzen. Die mit vier Befestigungsklemmen versehene Tischplatte lässt sich schwimmend in jede Richtung bewegen. Ein DR-Röntgenpanel ist dabei dauerhaft und sicher in der selbstzentrierenden Kassettenlade verstaut. Der mechanisch gebremste Röntgentisch vereinfacht die Positionierung Ihrer Patienten erheblich.

Art. Nr.: 701480



Highlights

- **Schwimmende Tischplatte**
- **Selbstzentrierende Kassettenlade**
- **Komfortabelste Lösung für die Kleintierpraxis**

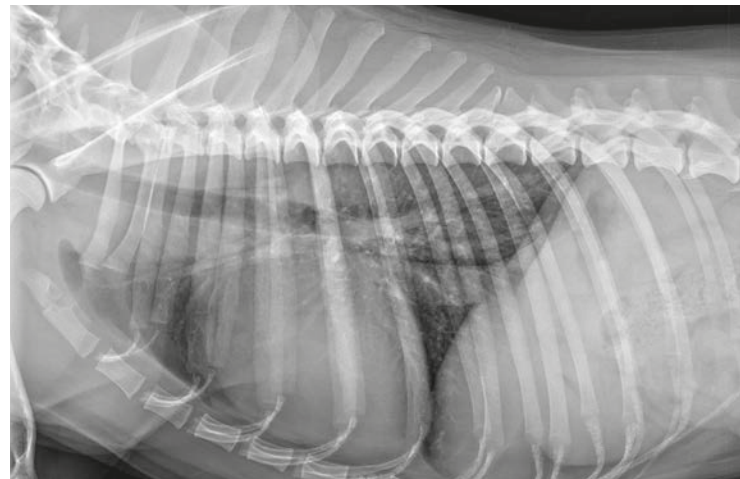
DIGIVET DR RÖNTGENPANEL

Gestochen scharfe Röntgenbilder

Das DigiVet DR Röntgenpanel kann zum einen mühelos als digitale Upgrade-Lösung in ein bestehendes Röntgensystem integriert werden, zum anderen stellt es zusammen mit einem HiRay Röntgengerät und dem Röntgenstativ eine innovative Röntgenlösung mit unschlagbarem Preis-Leistungs-Verhältnis dar.

Das 43 x 43 cm grosse Panel liefert eine erstaunliche Auflösung von 9,4 Megapixel sowie ultraschnelle Erfassungszeiten von nur 1,2 Sekunden. Die mitgelieferte VXvue™ Imaging-Software ist benutzerfreundlich, vielseitig und mit dem DICOM 3.0 Standard konform. Die automatische Belichtungserkennung (AED) ermöglicht aussergewöhnliche und reproduzierbare Ergebnisse.

Art. Nr.: 708482



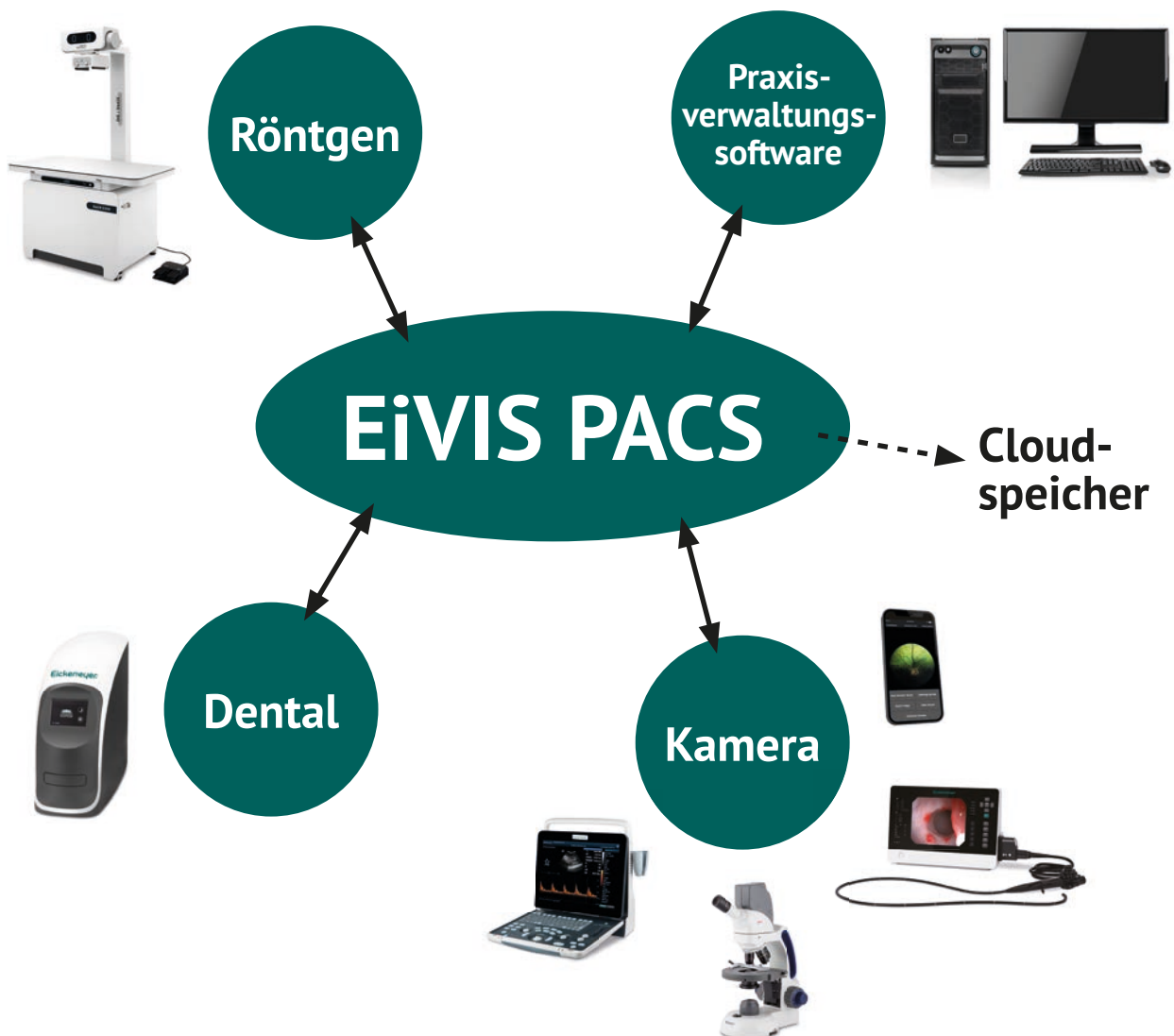
Highlights

- **Digitale Upgrade-Lösung**
- **Ultraschnelle Erfassungszeiten**
- **Auto Exposure Detection-Modus**

EIVIS – EICKEMEYER® VETERINARY IMAGING SYSTEM

Eine Software für alle Bilddaten!

EiVIS ist ein herstellerübergreifendes Veterinär-PACS zur Akquirierung, Übernahme, Anzeige, Bearbeitung und Verwaltung jeglicher patientenbezogener, digitaler Bilddaten. EiVIS unterstützt die Anbindung von Praxisverwaltungssystemen via DICOM- und GDT-Schnittstelle sowie Geräteanbindungen verschiedenster Hersteller in einer Software. Mit EiVIS können Ihre Kundendaten einfach aus der Praxissoftware an Ihre digitalen Endgeräte verschickt werden. Sie ersparen sich dadurch nicht nur die zeitaufwendige Dateneingabe, sondern auch das umständliche Arbeiten mit unterschiedlichen Softwareprodukten. Mit EiVIS bearbeiten Sie alle Ihre digitalen Bilddaten in Ihrer gewohnten Oberfläche, mit den bekannten Funktionen und praxisindividuellen Einstellungen. Die in EiVIS zur Verfügung stehenden Röntgenmodule unterstützen den Empfang und die Abarbeitung von Röntgenaufträgen, unter anderem auch per DICOM Worklist.



EiVIS PACS Röntgenmodul

EiVIS PACS ist das Bindeglied zwischen Ihrem Praxisverwaltungssystem und Ihren digitalen, bildgebenden Endgeräten. Die Kundendaten werden in Form von Arbeitsaufträgen aus Ihrer Praxisverwaltungssoftware heraus mit wenigen Klicks an Ihre digitalen Endgeräte gesendet, sodass an den Systemen eine erneute, zeitaufwendige Dateneingabe entfällt. EiVIS PACS unterstützt Sie auch beim Versenden Ihrer Bild-dateien, wodurch Sie Ihre Daten einfach, schnell und sicher mit Ihren Partnern und Patientenbesitzern teilen können.

Art. Nr.: 709002

EiVIS Dental Röntgenmodul

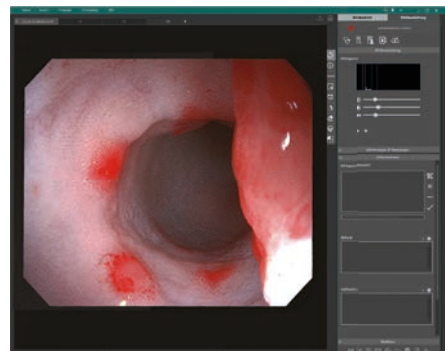
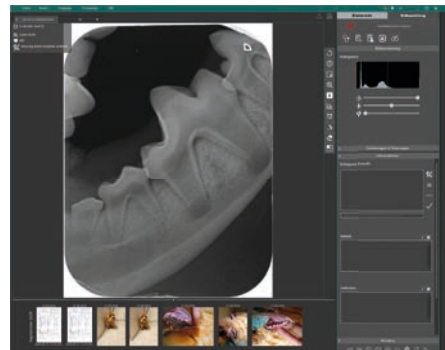
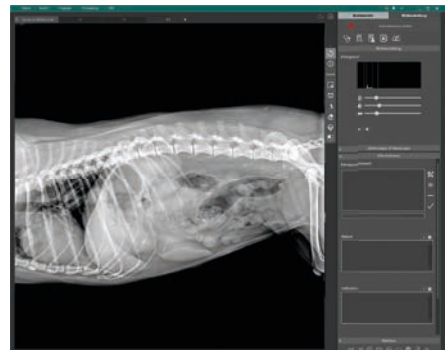
Mit EiVIS Dental können dentale Sensor- oder Speicherfoliensysteme verschiedener Hersteller angebunden werden. EiVIS Dental ermöglicht die Akquirierung und qualifizierte Befundung von Dentalröntgen-aufnahmen auf der gleichen Oberfläche wie beim EiVIS PACS.

Art. Nr.: 709001

EiVIS Kameramodul

Mit EiVIS Kamera speichern und bearbeiten Sie alle Video- und Bild-daten wie z.B. von Ultraschallsystemen, Otoskopen, Endoskopen, Mikroskopen, Digitalkameras, Ihrem Smartphone etc. Die Anbindung der Endgeräte ist per DICOM, Grabber oder via Ordnerüberwachung möglich.

Art. Nr.: 709000



Highlights

- **Herstellerübergreifendes Veterinär-PACS**
- **Intuitive und einfache Benutzeroberfläche**
- **Zeitersparnis durch die Übernahme der Patientendaten**

MINDRAY VETIX S300 DR-RÖNTGENSYSTEM

Diagnose stärken – Pflege verbessern

Das Vetix S300 ist ein hochmodernes DR-Röntgensystem von Mindray Animal Medical. Mit mehr als 30 Patenten vereint es eine hochwertige CANON-Röntgenröhre mit einem leistungsstarken HF-Inverter und einem Röntgenpanel der neuesten Generation. Zusammen mit dem gut konzipierten veterinärmedizinischen Arbeitsablauf und professionellen Bildgebungs-lösungen ist das Vetix S300 eine ausgezeichnete Wahl für Tierärzte, die Qualität, Zuverlässigkeit und Innovation in der Veterinärradiologie suchen und sich in Sachen Röntgen zukunftssicher aufstellen wollen.

Brillante Bilder durch einzigartigen UHF-Wechselrichter

Die weltweit einzigartige Wechselrichterfrequenz von 460 kHz verbessert die Strahlungsqualität, reduziert Strahlungsrauschen, verbessert die Bildqualität und ermöglicht ultrakurze Belichtungszeiten von nur 1 ms. Hierdurch entstehen hochauflösende, gestochen scharfe digitale Röntgenbilder und Sie können die Strahlungsbelastung für Ihr Team und Ihre Patienten langfristig reduzieren.



Effizienter Arbeitsablauf

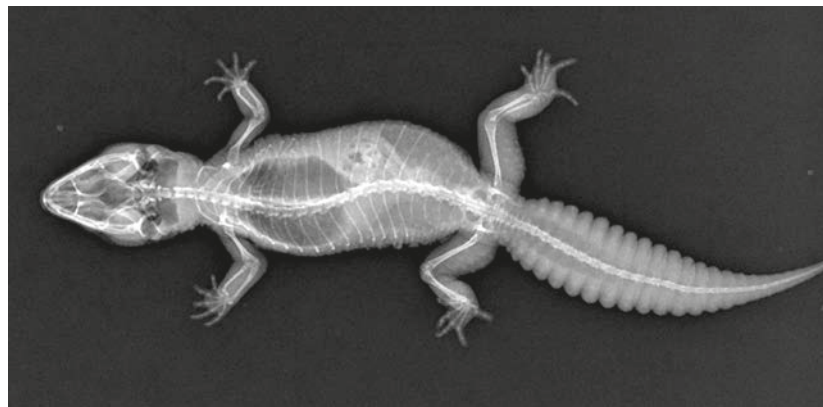
Der integrierte Bildaufnahme-Arbeitsplatz mit grossem LED-Display ermöglicht einen einfachen, minimalistischen und effizienten Arbeitsablauf.

- iFast – Das Ein- und Ausschalten mit nur einer Taste vereinfacht den Betrieb und reduziert Fehler.
- iSolo – Der gesamte Untersuchungsprozess läuft auf einer Plattform ab und kann einfach von nur einem Bediener gesteuert werden.
- iShotHelper – Die integrierte, professionelle Positionierungshilfe bietet detaillierte Anleitungen für eine präzise Positionierung Ihrer Patienten.
- iVocal – Die sprachgesteuerte Belichtung ermöglicht die Steuerung der Anlage, auch wenn mal keine Hand mehr frei sein sollte.

Fortschrittliche Bildgebungstechnologie

Basierend auf der leistungsstarken Röntgenalgorithmus-Technologie von Mindray stellt das System geeignete Bildbelichtungsparameter für verschiedene Tiere zur Verfügung. Die intelligenten Berechnungsverfahren optimieren die Parameterkombinationen automatisch, wodurch digitale Röntgenbilder in professioneller, reproduzierbarer Qualität geliefert werden.

Art. Nr.: 701150



Highlights

- **Ultraschnelle Aufnahmezeiten durch UHF-Wechselrichter**
- **Minimalistischer und effizienter Arbeitsablauf**
- **Leistungsstarker HF-Inverter (32 kW, 125 KV / 500mA)**

DIGIVET DR EQUINE RÖNTGENSYSTEM FÜR PFERDE

Das Komplettsystem für Ihre Pferdepraxis

Das DigiVet DR Equine ist ein digitales Röntgensystem für die mobile Pferdepraxis. Das System besteht aus einem kabellosen CsI-Röntgendetektor inklusive PODOBLOCK® Schutzbox, einem High-End-Notebook mit 15,6" Full-HD Monitor und VXvue™ Bildbearbeitungssoftware sowie einem stabilen Outdoor-Case für alle Komponenten. Komplettiert wird das System durch das batteriebetriebene HiRay B Röntgengerät, das in Sachen Leistung und Gewicht vielen Wettbewerbern deutlich voraus ist. Das DigiVet DR Equine und das HiRay B finden mit ihren leichten und kompakten Koffern in jedem Fahrzeug Platz.

DigiVet DR Equine WLAN-Panel

Das DigiVet DR Equine WLAN-Panel besticht durch seine einfache Bedienung, die schnelle, drahtlose Übertragungsgeschwindigkeit sowie gestochen scharfe, hochauflösende Röntgenbilder. Mit einem Gewicht von nur 2,1 kg und einer aktiven Fläche von 25 x 30 cm ist der CsI-Röntgendetektor ideal für die mobile Pferdepraxis geeignet. Die automatische Belichtungserkennung (Anytime™) sowie die moderne DQE Technologie für eine reduzierte Röntgendosis sind zwei weitere Ausstattungsmerkmale, welche die praktische Arbeit am Patienten erleichtern.

Art. Nr.: 708500



EICKEMEYER® HiRay B Röntgengerät

Das HiRay B ist ein kompaktes, batteriebetriebenes Röntgengerät, das speziell für den Einsatz in der mobilen Pferdepraxis entwickelt wurde. Mit einem Gewicht von nur 8,2 kg und einer Leistung von bis zu 90 kV bei 20 mA ist es den meisten Mitbewerbern in dieser Gewichtsklasse weit voraus. Dies ermöglicht eine hochauflösende Bildgebung auch bei niedriger Dosis. Die moderne Touchscreen-Konsole sorgt für eine intuitive Bedienung des Geräts und der Superkondensator-Akku ermöglicht mit nur einer Batterieladung bis zu 999 Röntgenaufnahmen.

Art. Nr.: 701110



Highlights

- **Kabellose Komplettlösung für Pferde**
- **Hochauflösender CsI-Röntgendetektor**
- **Leistungsstarkes, leichtes Röntgengerät**

EICKEMEYER® PAWSITIONER LAGERUNGSHILFEN-SET

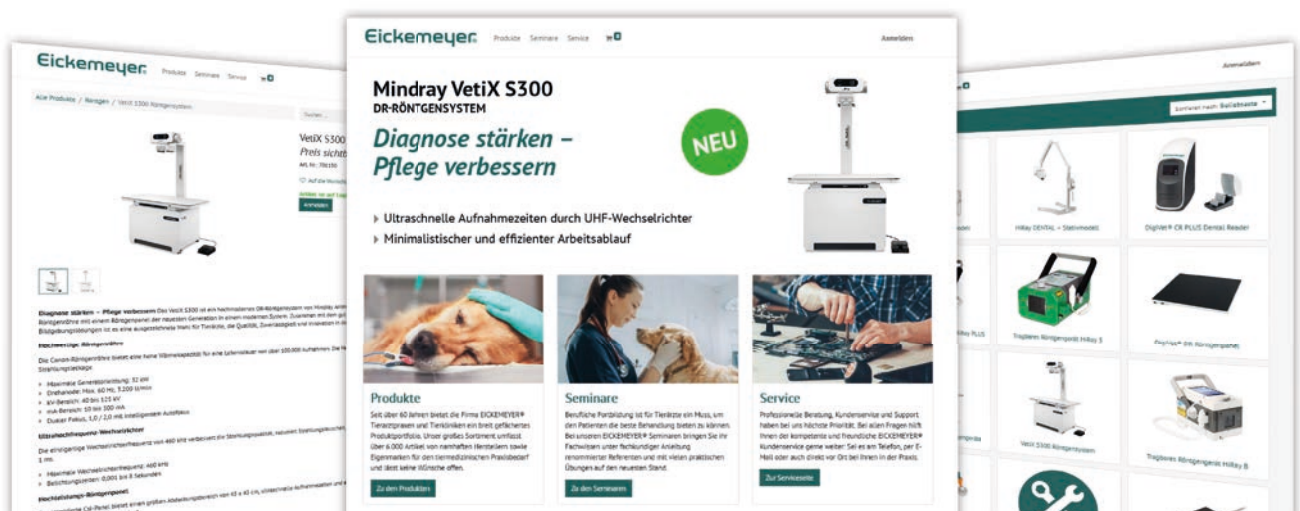
Perfekt für Ihre Tierarztpraxis!

Der EICKEMEYER® Pawsitioner ist eine patentierte Lagerungshilfe zur optimalen Fixierung Ihrer Patienten bei chirurgischen Eingriffen und bei der diagnostischen Bildgebung.

Der Pawsitioner erleichtert die OP-Vorbereitung sowie den Transport in den OP, wo keine Neupositionierung der Patienten erforderlich ist. Dies spart Zeit und hält die vorbereiteten Bereiche steril. Nach der OP kann der Patient im Pawsitioner sicher in die Station gebracht werden. Zudem bietet der Pawsitioner eine ideale Möglichkeit, Patienten zügig für intraoperative oder postoperative Röntgenaufnahmen zu verlegen.

Durch die schnelle und sichere Fixierung werden Röntgenaufnahmen nicht nur erleichtert, auch die Strahlenbelastung Ihres Personals wird erheblich reduziert, da das Halten der Patienten auf dem Röntgentisch entfällt. Der Pawsitioner ist ideal für verschiedenste Röntgenpositionierungen geeignet und kann zudem auch für die Laparoskopie, CT, MRT, Myelografie und Ultraschall verwendet werden.

Art. Nr.: 605920



Besuchen Sie unseren neuen Onlineshop
www.eickemeyer.ch